

## Горизонтальная ножевая центрифуга GK



Горизонтальная ножевая центрифуга GK может работать в непрерывном или периодическом режиме, идет с быстрым переключением между ручным и автоматическим режимом управления. Весь технологический процесс, включая подачу, сепарацию, обезвоживание, разгрузку, замену фильтрующей ткани и т.д., может осуществляться на максимальной скорости.

Горизонтальная ножевая центрифуга GK характеризуется короткой продолжительностью цикла (однократного) и впечатляющими результатами обработки. Степень дегидратации высокая, влажность фильтрационного осадка достаточно низкая.

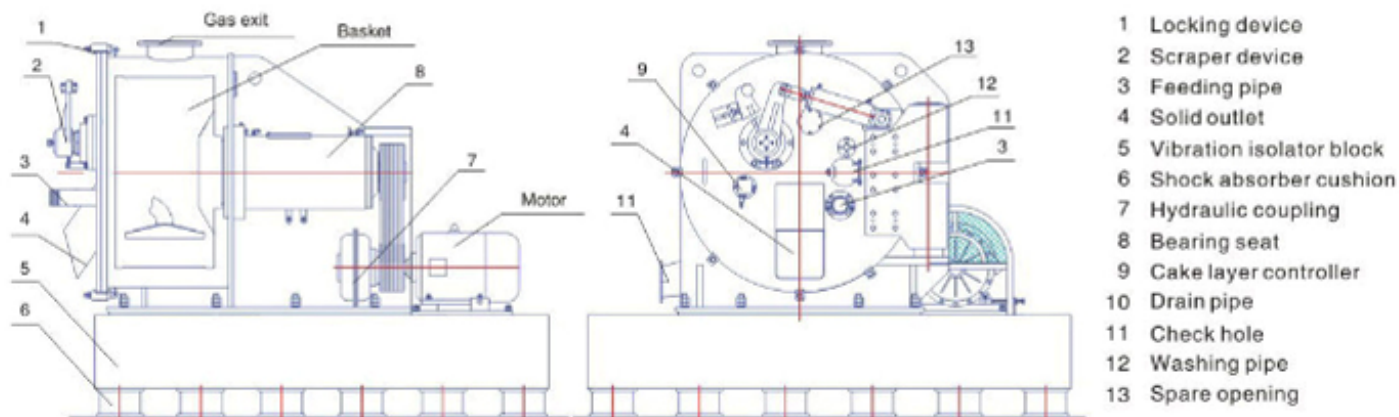
### **Характеристика и комплектация горизонтальных ножевых центрифуг GK**

1. Система ПЛК и независимая электрическая панель управления обеспечивают возможность удалённого регулирования. Сенсорный экран, интуитивно понятное управление и простое техническое обслуживание.
2. Электро-пневматическая/гидравлическая система управления используется для всех подвижных частей.
3. Функции безопасности: ограничение скорости вращения, определение скорости вращения, вибрационная защита, защита от непредвиденного открытия крышки, защита от перегрузки и перегрева двигателя, механический и электрический контроль вращения скребка.
4. Сварной корпус компактной конструкции с высокой допускаемой нагрузкой.
5. Полное уплотнение конструкции центрифуги. В качестве уплотнения используется фтористая резина (фтор-каучук) и кремнекаучук.
6. Независимый гидравлический блок: отдельная установка, быстрое техническое обслуживание.
7. Системы приводов ножевых центрифуг моделей GK1250 и GK1600 работают с использованием гидравлической муфты для передачи мощности, обеспечения плавного пуска, защиты двигателя от перегрузки, а также упрощают текущее техническое обслуживание. Дополнительно мы предлагаем частотно-регулируемый привод для удовлетворения разнообразных требований скорости.
8. Жидкостные амортизаторы и прорезиненная база значительно снижают вибрации. Работа центрифуги стабильна, вибрации и шум минимальные.
9. Две опции разгрузки: разгрузка через лоток или посредством шнекового транспортёра и скребков. Первый вариант характеризуется более простой структурой, а второй - обеспечивает более качественное удаление остаточного осадка и минимальное засорение.

## Применение

Горизонтальные ножевые центрифуги серии GK применяются в таких отраслях, как химическая, пищевая, лёгкая и фармацевтическая промышленности. Подходят для разделения суспензий, содержащих крупные, средние и малые размеры частиц, таких, как серный аммиак, углекислый аммиак, бикарбонат аммония, поливинилхлорид и т.д.

## Схема центрифуги серии GK



## Технические параметры

Наименование	Модель			
	<a href="#">GK800</a>	<a href="#">GK1000</a>	<a href="#">GK1250</a>	<a href="#">GK1600</a>
Диаметр барабана (мм)	800	1000	1250	1600
Длина барабана (мм)	450	500	625	800
Объем барабана (л)	100	172	370	690
Макс. загрузка (кг)	135	240	500	930
Макс. частота вращения (об/мин)	1550	1350	1200	950
Центробежная сила	1080	1020	1007	808
Мощность двигателя (кВт)	30	37	55	90
Габариты (Д×Ш×В) (мм)	2550×1850×1350	2400×2150×1700	3450×3300×2500	4200×2750×2300
Масса (кг)	3500	7300	9000	15000